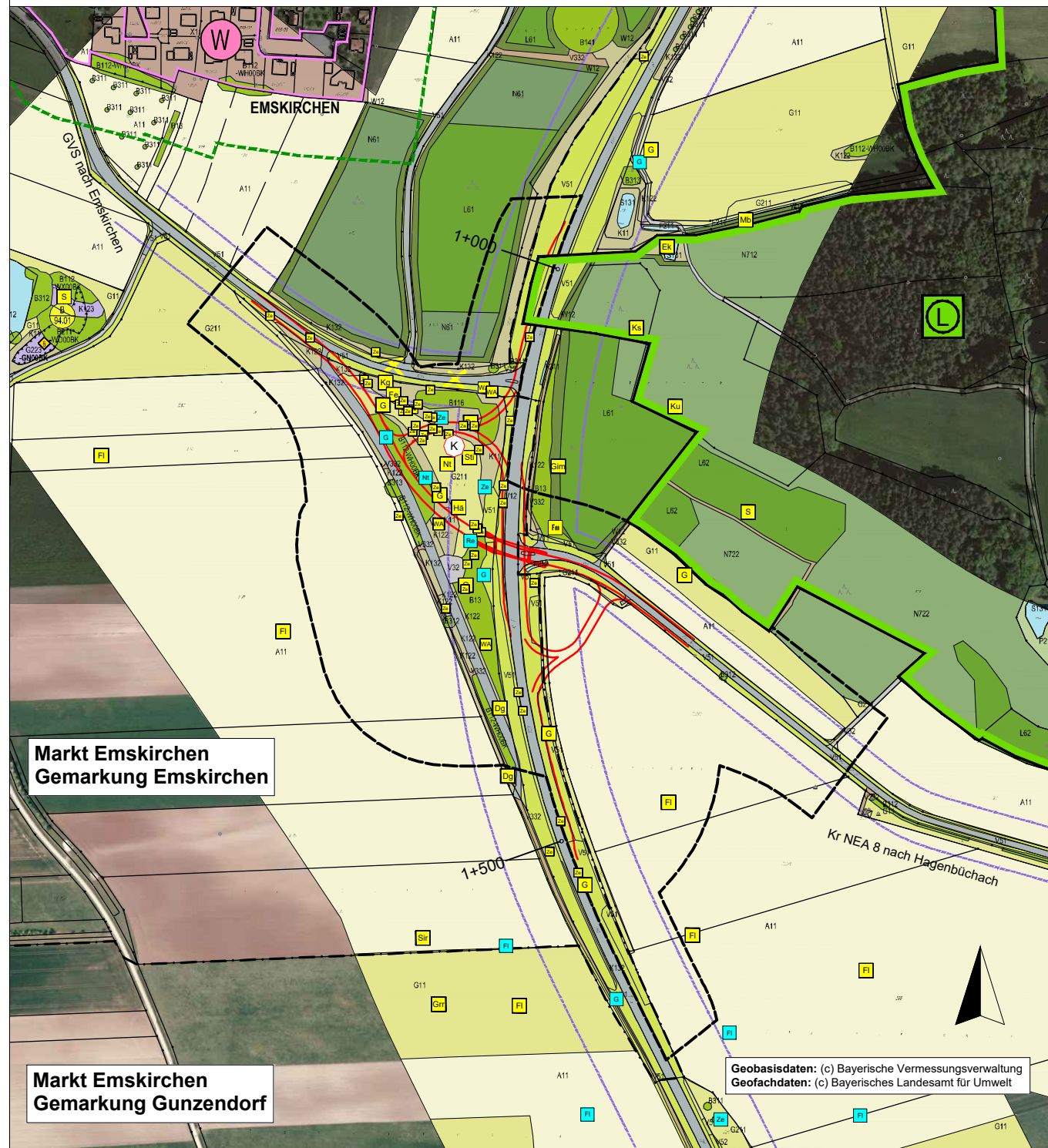
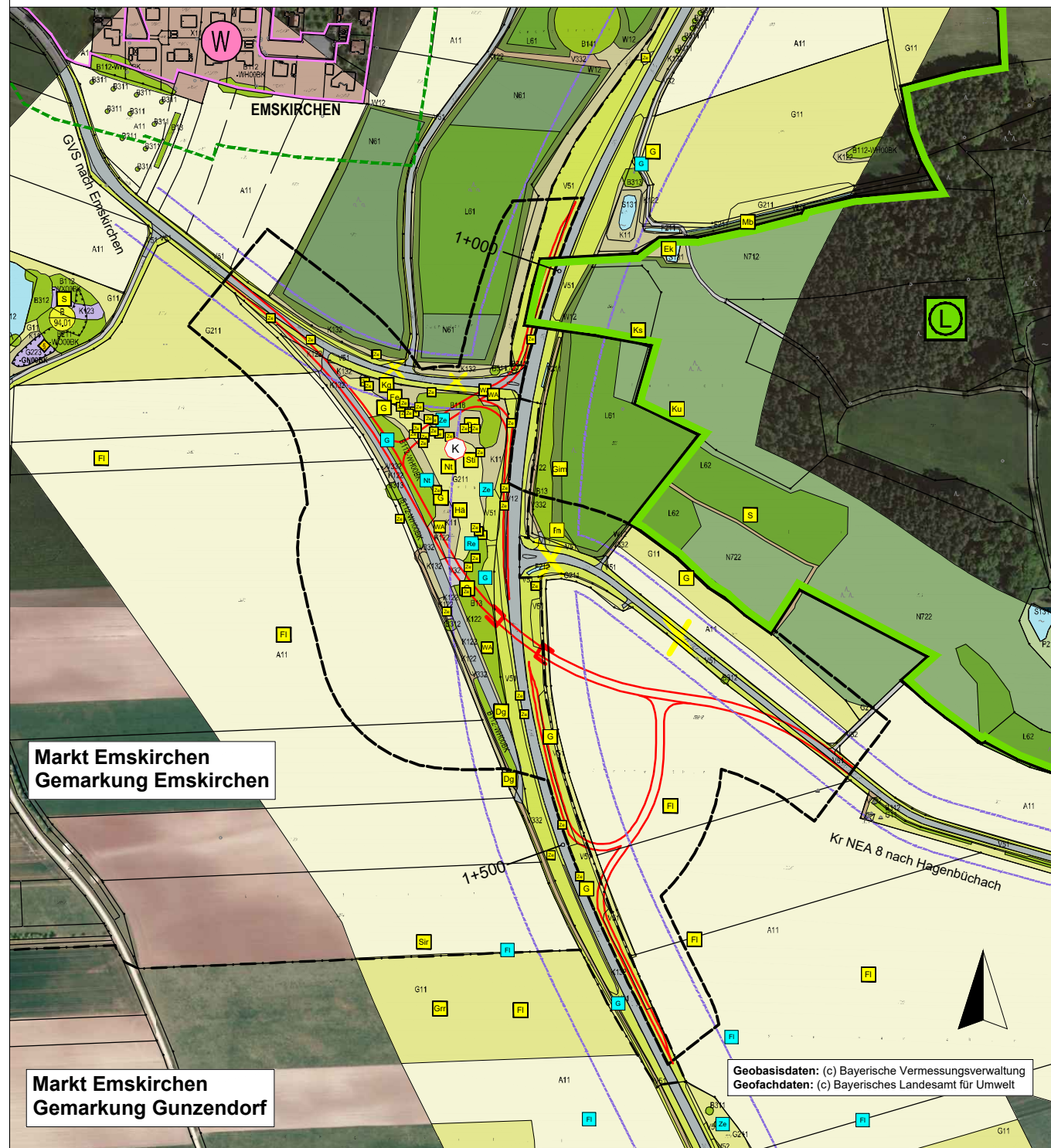


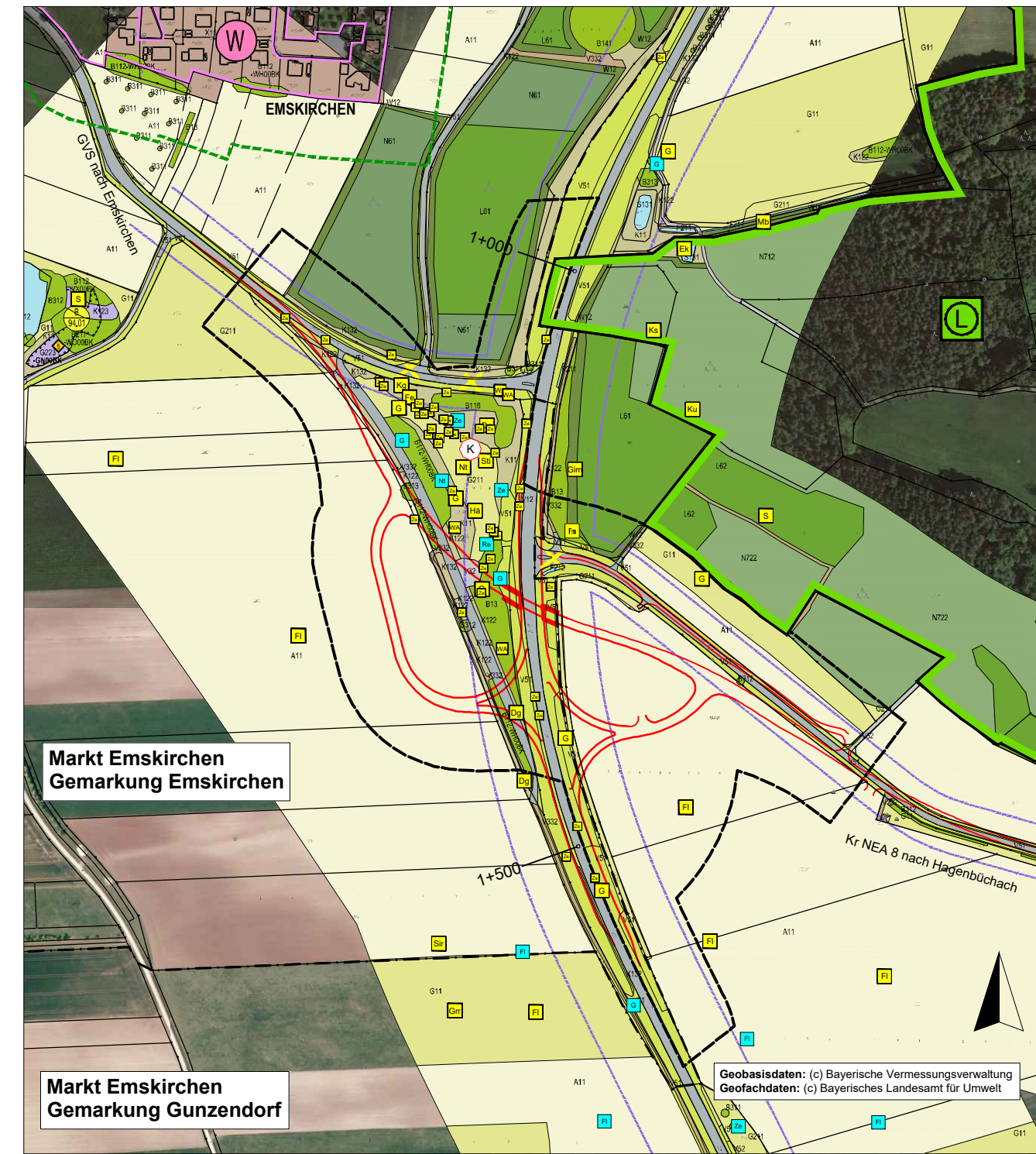
**Variante 1**



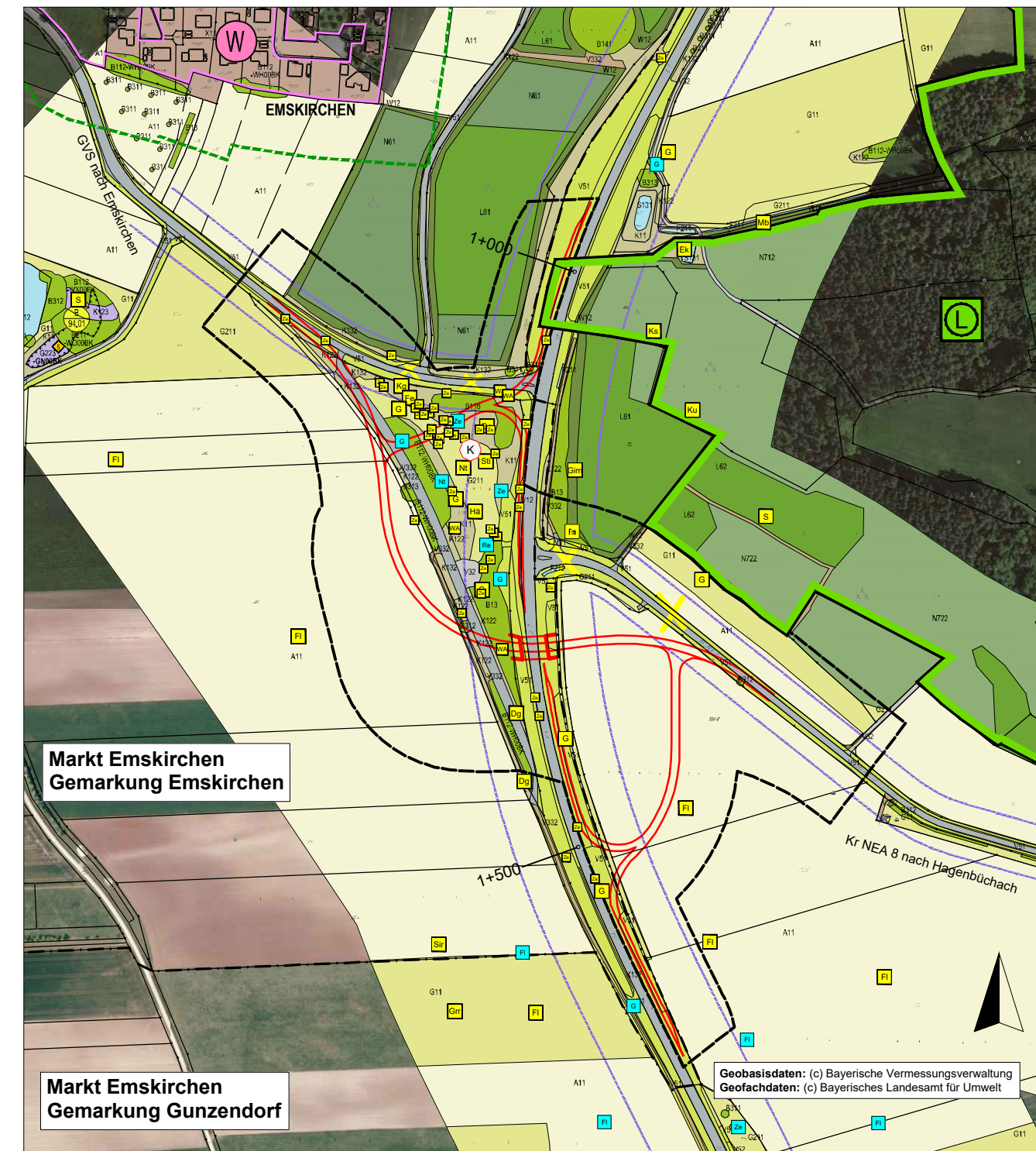
**Variante 2**



**Variante 1a**



**Variante 3**



**Schutzgut Pflanzen**

Biotop- und Nutzungstypen (2020)  
(lt. Biotopwertliste zur Anwendung der BayKompV)  
(mit Bedeutung für das Schutzgut Pflanzen)

sh sehr hoch h hoch k keine m mittel  
g gering

- F - Fließgewässer**  
F211 (g) Gräben, naturfern, temporär wasserführend  
F212 (h) Gräben mit naturnaher Entwicklung
- A - Acker**  
A11 (g) Intensiv bewirtschaftete Äcker ohne oder mit stark verarmter Segetalvegetation
- G - Grünland**  
G11 (g) Intensivgrünland  
G211 (m) Mäßig extensiv genutztes, artenarmes Grünland
- K - Säume, Ruderal- und Staudenfluren**  
K11 (g) Artenarme Säume und Staudenfluren  
K122 (m) Mäßig artenreiche Säume und Staudenfluren, frischer bis mäßig trockener Standorte  
K132 (m) Artenreiche Säume und Staudenfluren, frischer bis mäßig trockener Standorte  
K123 (m) Mäßig artenreiche Säume und Staudenfluren - feuchter bis nasser Standorte  
G223-GN00BK (sh) Seggen- oder binsenreiche Feuch- und Nasswiesen, brachgefallen
- B - Feldgehölze, Hecken, Gebüsche, Gehölzkulturen**  
B112-WH00BK (h) Naturnahe Hecke  
B112-WX00BK (h) Mesophil gebüsch  
B116 (m) Gebüsche stickstoffreicher, ruderaler Standorte  
B13 (m) Stark verbuchte Grünlandbrachen und initiales Gebüschstadium  
B141 (g) Schnitthecken mit überwiegend einheimischen, standortgerechten Arten  
B211-WO00BK (m) Feldgehölze mit überwiegend einheimischen, standortgerechten Arten, junge Ausprägung  
B311 (g) Einzelbäume / Baumreihen / Baumgruppen mit überwiegend einheimischen, standortgerechten Arten, junge Ausprägung  
B312 (h) Einzelbäume / Baumreihen / Baumgruppen mit überwiegend einheimischen, standortgerechten Arten, mittlere Ausprägung  
B313 (h) Einzelbäume / Baumreihen / Baumgruppen mit überwiegend gebietsfremden Arten, alte Ausprägung  
B431 (m) Streubobstbestände im komplex mit intensiv bis extensiv genutztem Grünland, junge Ausprägung
- W - Waldmäntel, Vorwälder, spezielle Waldnutzungsformen**  
W12 (h) Waldmäntel frischer bis mäßig trockener Standorte
- L - Laub(misch)wälder**  
L61 (m) Sonstige standortgerechte Laubmischwälder, junge Ausprägung  
L62 (h) Sonstige standortgerechte Laubmischwälder, mittlere Ausprägung  
L63 (h) Sonstige standortgerechte Laubmischwälder, alte Ausprägung
- N-Nadel(misch)wälder**  
N61 (m) Sonstige standortgerechte Nadelmischwälder junge Ausprägung  
N712 (g) Strukturarme Altersklassen-Nadelholzforste, mittlere Ausprägung  
N722 (m) Strukturreiche Nadelholzforste, mittlere Ausprägung
- S - Stillgewässer**  
S131 (m) Eutrophe Stillgewässer, bedingt naturfern bis naturfern  
S22 (g) Sonstige naturferne bis künstliche Stillgewässer
- V - Verkehrsfläche**  
V11 (k) Verkehrsflächen des Straßen- und Flugverkehrs, versiegelt  
V31 (k) Rad-/Fußwege und Wirtschaftswege, versiegelt  
V12 (g) Verkehrsflächen des Straßen- und Flugverkehrs, befestigt  
V32 (g) Rad-/Fußwege und Wirtschaftswege, befestigt  
V332 (g) Rad-/Fußwege und Wirtschaftswege, unbefestigt, bewachsen
- V51 (g) Grünflächen und Gehölzbestände entlang von Verkehrsflächen, junger bis mittlerer Ausprägung  
V52 (m) Gehölzbestände entlang von Verkehrsflächen, alte Ausprägung
- P - Freiflächen des Siedlungsbereichs**  
P21 (g) Privatgärten und Kleingartenanlagen, strukturmarm
- X - Siedlungsbereich, Industrie-, Gewerbe- und Sondergebiete**  
X11 (g) Dorf-, Kleinsiedlungs- und Wohngebiete

**Schutzgebiete und -objekte**

- Landschaftsschutzgebiet
- Biotop laut amtlicher Biotopkartierung  
geschütztes Biotop nach § 30 BNatSchG  
i. V. m. Art 23 BayNatSchG

**Nachrichtlich**

- Beeinträchtigungszone B 8 (50 m) und Nebenstraßen (20 m)
- Gemarkungsgrenze
- Untersuchungsgebiet
- Kilometrierung entlang der B 8 (Ausbau Gesamtstrecke)

**Ausbauvarianten**

- Straßenverlauf (ohne Darstellung der Straßenböschungen)
- Brückenbauwerk
- Abbruch/Rückbau bestehender Straßen
- Konfliktschwerpunkt

**Schutzgut Tiere**

**Nachweise 2014/15**

- Fi** Feldlerche
- Ga** Goldammer
- Nt** Neuntöter
- Re** Rebhuhn (Brutverdacht)
- Ze** Zauneidechse (Sichtung)

**Nachweise 2020**

- Hä** Bluthänfling
- Di** Dorngrasmücke
- Fi** Feldlerche
- Fo** Feldsperling
- Gim** Gimpel (Nahrungsgast)
- G** Goldammer
- Grr** Graureiher (Nahrungsgast)
- Kg** Klappergrasmücke
- Ks** Kleinspecht
- Ku** Kuckuck
- Mb** Mäusebussard
- Nt** Neuntöter
- Sir** Silberreiher (Nahrungsgast)
- S** Star
- Sti** Stieglitz (Nahrungsgast)
- EK** Erdkröte
- Fm** Fledermause
- WA** Waldameisennest
- Ze** Zauneidechse (Sichtung)

**Schutzgut Mensch**

- Wohnbaufläche gem. Flächennutzungsplan
- Siedlungsnaher Freiraum (50 m ab Siedlungsrand)

Entwurfsbearbeitung:		L 14-04	Datum	Zeichen
	WGF Landschaft Landschaftsarchitekten GmbH	T +49 (0)911 94603 0 F +49 (0)911 94603 10 E info@wgf-nuernberg.de	05/2021	DN/MS
Vordere Cramergasse 11 90478 Nürnberg		www.wgf-nuernberg.de	05/2021	MV
Nürnberg, den 30.06.2021				
<i>H. Voit</i>				

Staatliches Bauamt Ansbach			bearbeitet:		
Würzburger Straße 22 91522 Ansbach			gezeichnet:		
Tel.: 0981/8905-0, Fax: 0981/8905-1004, E-Mail: poststelle@stbaan.bayern.de			geprüft:	11/2021	Ulrich
PSP Nr.: B51S.ABB025.00.E0.10		Projekt: B0008_ZFS-östlich-Emskirchen_03FE			

Nr.	Art der Änderung	Datum	Zeichen

**FESTSTELLUNGSENTWURF**

Straßenbauverwaltung Freistaat Bayern		Unterlage / Blatt-Nr.: 1 - 2.2 / 1	
Staatliches Bauamt Ansbach		Variantenvergleich bei NEA 8	
Straße / Abschn.-Nr. / Station: B 8_1680_0,900 - B 8_1720_0,615		Maßstab: 1 : 5.000	
PROJIS-Nr.:			

<p><b>B 8 Würzburg - Nürnberg</b> <b>Zusatzfahrstreifen östlich Emskirchen</b></p>	
<p>aufgestellt: Staatliches Bauamt Ansbach</p> <p style="text-align: center;"><i>Schmidt</i> Schmidt, Ltd. Baudirektor Ansbach, den 17.12.2021</p>	